

# おためしごはん♡



- カリフラワー……適量  
 A……  
 卵……1個  
 しょうゆ……大さじ1  
 オイスターソース……小さじ1.5  
 片栗粉……大さじ4~5  
 水……衣がドロドロすぎるなら少し加える

①★作り方 4人分

Aの材料を合わせてよくかき混ぜる。※ドロとした状態が好ましい。卵の量によって状態が違ってくるので片栗粉や水で加減する

② 食べやすい大きさに切ったカリフラワーに①の衣を付けて油で揚げる。(160度くらい)  
③ カラッと揚ったら、お好みでソースやケチャップ、めんつゆなどを付けて食べてもおいしい。

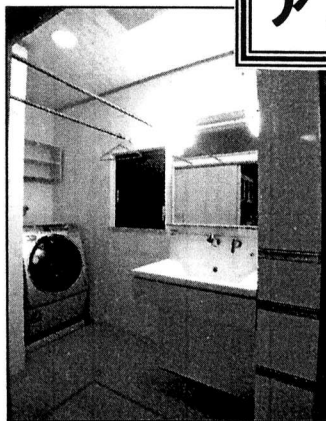
おにはーとと  
ふいふーうち



## ビフォー



## アフター



### おうち変身 ビフォー&アフター



収納が少なくすっきりさせたい。収納を充実させたい。小物類も片付けて、見た目もきれいに。足りました。お客さまも大満足。

## いとねん

検索

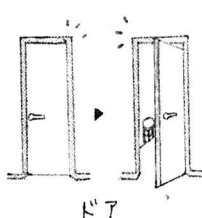


他のおうち変身をご覧になりたい方は

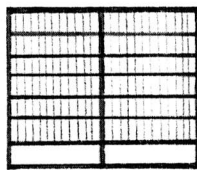
### 建築用語



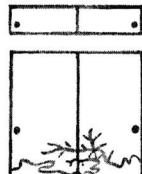
【用語】建てつけ  
【意味】たてつけ  
【意味】建具の精度のこと。建具との間に隙間が空いていることを「建てつけが悪い」という。  
※建具：ドア、窓、障子、ふすまなどの総称



ドア



障子



ふすま

### ★事務所スペース無料開放★

伊藤燃設では、事務所の開きスペースをご希望の方に無料でお貸ししています。

例えばサークルの活動場所や教室をお探しの方などにご利用いただけます。詳しくは担当 伊藤美香まで。TEL 0594-2211778

### ◆プリザーブドフラワー教室◆

毎月第3・4火曜日・午前10時～午後2時の2回。3000円。  
TEL 0594-3211658(矢野)

### ナチュラルライフ



### モーツァルトで癒し



- おススメ「いやしのモーツァルト」10選
- 免疫力を上げる。
- ヴァイオリン協奏曲第4番
- ニ長調 K.218 第3楽章
- オーボエ四重奏曲 長調
- K.370 第1楽章

- 血圧を安定させる。
- ホルン五重奏曲 変ホ
- 長調 K.407 第2楽章
- 第1番 ユーティメント 第2
- ニ長調 K.261 第2
- 楽章

### ふわふわ…

2月完成予定のショールームが予想以上に時間とお金がかかり、とうやら完成は、3月下旬になりそうなんです。何せ注文家具の数が20数点。その一つ一つを丁寧に作って、形らしきものがみえてきた。そして念願の着工が1月27日です。その間私たちは事務所と倉庫暮らし。快適とはいえないが、寝る場所があるのは幸せなことと思うこの頃である。

担当 chiee コーナー

毎日のように  
三輪車で  
お出かけ  
お楽しみ  
お楽しみ  
お楽しみ  
お楽しみ